
3

HANDBUCH

155

Richtig messen für perfekte Passform.

Beachten Sie unsere Messtipps, damit Sie wirklich die richtige Größe erhalten. Snickers Workwear hat alle Standardgrößen auf Lager, damit wir Ihnen die gewünschte Ware schnellstmöglich liefern können (die jeweiligen Standardgrößen sind bei den einzelnen Artikeln aufgeführt). Wir bieten auch Spezialgrößen an, allerdings mit etwas längerer Lieferzeit. Sondergrößen liefern wir auf Anfrage mit einem Aufpreis von 50 %.

Wichtige messtipps.

1. Lassen Sie sich beim Messen helfen.
2. Tragen Sie beim Messen eng anliegende Unterwäsche.
3. Für optimale Genauigkeit ziehen Sie das Maßband fest um den Körper, ohne dass es einschneidet.
4. Beim Messen der Beininnenlänge darauf achten, dass das Maßband gestreckt ist.

A. Körpergröße.

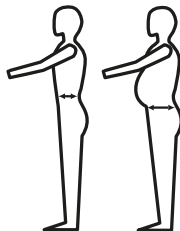
Gemessen vom Scheitel bis zur Sohle.

B. Brust.

Brustumfang, am breitesten Punkt des Brustkorbs gemessen.

C. Taille.

Taillenumfang horizontal zur Bauchnabelhöhe messen, oder unter dem Bauch, wenn Sie eine weitere Taille haben.

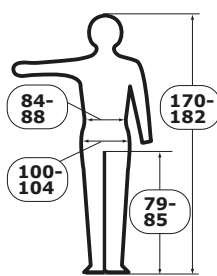


D. Hüftumfang.

Hüftumfang, an der stärksten Stelle um den Po herum gemessen.

E. Beininnenlänge.

Vom Schritt bis zur Fußsohle gemessen. Extrem wichtiges Maß, damit die Kniepolster an der richtigen Stelle sitzen.



GRÖSSE 50
HERREN

Jedes CE-geprüfte Kleidungsstück muss mit einem Etikett mit Piktogrammen versehen sein, aus dem die Größe und die Körpermaße zu ersehen sind, für die das Kleidungsstück bestimmt ist. Im Kleidungsstück finden Sie also immer einen Hinweis auf die Größe.



Die richtige Größe.

- Wählen Sie die richtige Tabelle unten:
3XXX für Hosen der 3er-Serie
6XXX für Hosen der 6er-Serie
- Den nachstehenden Tabellen können Sie entnehmen, welche Größe für Sie die richtige ist.
- Um wirklich die optimale Passform zu finden, probieren Sie das Teil am besten an!

Bei allen Maßen handelt es sich um Körpermaße.

3XXX HERRENHOSEN (Produktnummern 3xxx)

C	Ihre Taille	CM	76	80	84	88	92	96	100	104	112	120	128	136	144	152	
		INCH*	(30")	(31")	(33")	(35")	(36")	(38")	(39")	(41")	(44")	(47")	(50")	(54")	(57")	(60")	
D	Ihr Hüftumfang	CM	92	96	100	104	108	112	116	120	128	136	144	152	160	168	
		INCH	(36")	(38")	(39")	(41")	(43")	(44")	(46")	(47")	(50")	(54")	(57")	(60")	(63")	(66")	
E	Ihre Beininnen-seite	CM	INCH*	IHRE GRÖSSE													
				Extra-Kurzgröße	70	(28")	180	184	188	192	196	200	204	208	212	216	220
	Kurzgröße	76	(30")	80	84	88	92	96	100	104	108	112	116	120	124	128	132
	Standardgröße	82	(32")	42	44	46	48	50	52	54	56	58	60	62	64	66	68
	Langgröße	88	(35")	142	144	146	148	150	152	154	156	158	160	162	164	166	168
	Extra-Langgröße	94	(37")	242	244	246	248	250	252	254	256	258	260	262	264	266	268

Hinweis: Die obenstehenden Standardartikel beziehen sich nicht auf Artikel 3234, 3275, 3375, 3378, 3888. Für mehr Information bezüglich der Größen schauen Sie bitte im Katalog nach, oder kontaktieren Ihren Customer Service. SHORTS sind in normaler Länge (Regular) erhältlich. Piratenhosen auch in Kurzgrößen (Short) verfügbar!
 (*Vergleichbare Jeansgröße)

6XXX HERRENHOSEN (Produktnummern 6xxx)

C	Ihre Taille	CM	76	80	84	88	92	96	100	104	112	120	128	136	144	152	
		INCH*	(30")	(31")	(33")	(35")	(36")	(38")	(39")	(41")	(44")	(47")	(50")	(54")	(57")	(60")	
D	Ihr Hüftumfang	CM	92	96	100	104	108	112	116	120	128	136	144	152	160	168	
		INCH	(36")	(38")	(39")	(41")	(43")	(44")	(46")	(47")	(50")	(54")	(57")	(60")	(63")	(66")	
E	Ihre Beininnen-seite	CM	INCH*	IHRE GRÖSSE													
				Extra-Kurzgröße	70	(28")	188	192	196	200	204	208	212	216	220	224	228
	Kurzgröße	76	(30")	88	92	96	100	104	108	112	116	120	124	128	132	636	640
	Standardgröße	82	(32")	44	46	48	50	52	54	56	58	60	62	64	66	68	70
	Langgröße	88	(35")	144	146	148	150	152	154	156	158	160	162	164	166	168	170
	Extra-Langgröße	94	(37")	244	246	248	250	252	254	256	258	260	262	264	266	268	270

Hinweis: SHORTS sind in normaler Länge (Regular) erhältlich. Piratenhosen auch in Kurzgrößen (Short) verfügbar!
 (*Vergleichbare Jeansgröße)

KOMBIHOSEN

WICHTIG: Bei Latzhosen ist es wichtig, dass Sie den vollen Taillenumfang (C) berücksichtigen. Möglicherweise müssen Sie bei Latzhosen eine größere Größe wählen als bei Bundhosen, um sicherzustellen, dass sie auch am Bauch passen.

C	Ihre Taille	CM	72	76	80	84	88	92	96	100	104	112	120	128	136	144	
		INCH	(28")	(30")	(31")	(33")	(35")	(36")	(38")	(39")	(41")	(44")	(47")	(50")	(54")	(57")	
A	Ihre Körpergröße	CM	INCH	IHRE GRÖSSE													
				Extra-Kurzgröße	146–158	(5')	180	184	188	192	196	200	204	208	212	216	220
	Kurzgröße	158–170	(5'4")	80	84	88	92	96	100	104	108	112	116	120	124	128	132
	Standardgröße	170–182	(5'8")	42	44	46	48	50	52	54	56	58	60	62	64	66	68
	Langgröße	182–194	(6'2")	142	144	146	148	150	152	154	156	158	160	162	164	166	168
	Extra-Langgröße	194–206	(6'6")	242	244	246	248	250	252	254	256	258	260	262	264	266	268

 = Größen im blauem Rahmen sind Standardgrößen

ERHALTEN SIE DIE RICHTIGE GRÖSSE! BENUTZEN SIE UNSEREN GRÖSSENGENERATOR UNTER SNICKERSWORKWEAR.DE

Bei allen Maßen handelt es sich um Körpermaße.

UNTERTEILE HERREN (Unterwäsche, Regenbekleidung)

C	Ihre Taille	CM	72	80	88	96	104	120	136				
		INCH	(28")	(31")	(35")	(38")	(41")	(47")	(54")				
E	Ihre Beininnenseite	CM	INCH	IHRE GRÖSSE									
				Standardgrösse	82	(32")	XS	S	M	L	XL	XXL	XXXL
				Entsprechende Größen			40/42	44/46	48/50	52/54	56/58	60/62	64/66

HERREN JACKEN & OBERTEILE

B	Ihre Brust	CM	84	92	100	108	116	132	148				
		INCH	(33")	(36")	(39")	(43")	(46")	(52")	(58")				
C	Ihre Taille	CM	72	80	88	96	104	120	136				
		INCH	(28")	(31")	(35")	(38")	(41")	(47")	(54")				
A	Ihre Körpergröße	CM	INCH	IHRE GRÖSSE									
				Kurzgrösse	158–170	(5'4")	XS-Short	S-Short	M-Short	L-Short	XL-Short	XXL-Short	XXXL-S
				Standardgrösse	170–182	(5'8")	XS	S	M	L	XL	XXL	XXXL
				Langgrösse	182–194	(6'2")	XS-Long	S-Long	M-Long	L-Long	XL-Long	XXL-Long	XXXL-L
				Entsprechende Größen, Regular			40/42	44/46	48/50	52/54	56/58	60/62	64/66

Hinweis: OBERTEILE, FLEECE und WESTEN sind in normaler Länge (Regular) erhältlich.

KINDER

A	GRÖSSE/KÖRPERGRÖSSE	98	104	110	116	122	128	134	140
	ALTER	2–3	3–4	4–5	5–6	6–7	7–8	8–9	9–10
B	Ihre Brust	55	56	57	58	61	64	67	70
C	Ihre Taille	52	53	54	55	56,5	58	59,5	61
D	Ihr Hüftumfang	57	59	61	63	66	69	72	75
E	Ihre Beininnenseite	40	43,5	47,5	51	55	58,5	62	65,5

KOPFBEDECKUNGEN

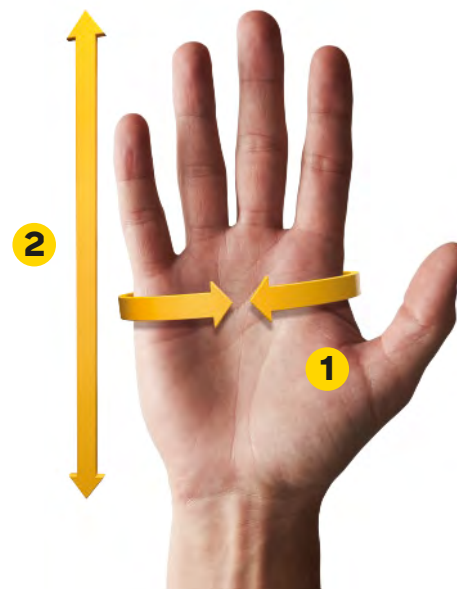
IHRE GRÖSSE		S	M	L
Ihr Kopfumfang in cm. Gemessen an der stärksten Stelle	CM	56–58	58–60	60–62

HANDSCHUHE

Achten Sie stets darauf, Handschuhe mit der richtigen Fingerlänge zu wählen. Ohne vorheriges Anprobieren geht es nicht.

IHRE GRÖSSE		7	8	9	10	11	
1	Handumfang	MM	178	203	229	254	279
2	Handlänge	MM	171	182	192	204	215
	Mindestlänge des Handschuhs*	MM	230	240	250	260	270

* Bei Spezialhandschuhen kann von der Mindestlänge abgewichen werden, siehe Angaben in der Gebrauchsanweisung.



AM BESTEN PROBIEREN SIE UNSERE KLEIDUNGSSTÜCKE **VOR DEM KAUF AN!**

A. Körpergröße.

Gemessen vom Scheitel bis zur Sohle.

B. Brust.

Brustumfang, am breitesten Punkt des Brustkorbs gemessen.

C. Taille.

Taillenumfang, auf Nabelhöhe gemessen. Wichtiges Maß für Latzhosen und Overalls.

D. Hüftumfang.

Hüftumfang, an der stärksten Stelle um den Po herum gemessen.

E. Beininnenlänge.

Vom Schritt bis zur Fußsohle gemessen. Extrem wichtiges Maß, damit die Kniepolster an der richtigen Stelle sitzen.



DAMENHOSEN

C	Ihre Taille	CM	60	64	68	72	76	80	84	88	96	104	112	120	
		INCH	(24")	(25")	(27")	(28")	(30")	(31")	(33")	(35")	(38")	(41")	(44")	(47")	
D	Ihr Hüftumfang	CM	84	88	92	96	100	104	108	112	120	128	136	144	
		INCH	(33")	(35")	(36")	(38")	(39")	(41")	(43")	(44")	(47")	(50")	(54")	(57")	
E	Ihre Beininnenseite	CM	IHRE GRÖSSE												
		INCH													
	Extra-Kurzgrösse	67	(26")	116	117	118	119	120	121	122	123	124	125	126	127
	Kurzgrösse	73	(29")	16	17	18	19	20	21	22	23	24	25	26	27
	Standardgrösse	79	(31")	32	34	36	38	40	42	44	46	48	50	52	54
	Langgrösse	85	(33")	64	68	72	76	80	84	88	92	96	100	104	108
Extra-Langgrösse	91	(36")	164	168	172	176	180	184	188	192	196	200	204	208	

DAMEN JACKEN & OBERTEILE

B	Ihre Brust	CM	80	88	96	104	120	136	
		INCH	(31")	(35")	(38")	(41")	(47")	(54")	
C	Ihre Taille	CM	64	72	80	88	104	120	
		INCH	(25")	(28")	(31")	(35")	(41")	(47")	
A	Ihre Körpergröße	CM	IHRE GRÖSSE						
		INCH							
	Kurzgrösse	152–164	(5'2")	XS-Short	S-Short	M-Short	L-Short	XL-Short	XXL-Short
	Standardgrösse	164–176	(5'6")	XS	S	M	L	XL	XXL
Langgrösse	176–188	(6')	XS-Long	S-Long	M-Long	L-Long	XL-Long	XXL-Long	
Entsprechende Größen, Regular			32/34	36/38	40/42	44/46	48/50	52/54	

Hinweis: OBERTEILE sind in normaler Länge (Regular) erhältlich.

Hightech-Materialien auf dem Praxisprüfstand.



OEKO-TEX®

Das OEKO-TEX®-Label zeigt die Vorteile der geprüften Sicherheit für hautfreundliche Bekleidung und andere Textilien.

Der internationale OEKO-TEX®-Verband ist ein Zusammenschluss unabhängiger Textilforschungs- und Prüfinstitute, die textile Produkte aller Art nach dem OEKO-TEX®-Standard 100 auf gesundheitliche Unbedenklichkeit testet.



Poron® XRD®

Extremer Prallschutz Poron® XRD® Hierbei handelt es sich um flexibles und leichtes Dämpfungsmaterial. Die Schlagkraft wird abgeschwächt und über eine größere Fläche verteilt, so dass sich die Belastung der Körperstelle verringert. Poron® XRD® ist ein Warenzeichen der Rogers Corporation.



Hipora®

Hipora® ist eine wasserfeste und atmungsaktive Membran, die für Handschuhe verwendet wird. Sie hält die Hände angenehm trocken. Hipora® ist ein Warenzeichen der Kolon Industries.



Armortex ist eine DuPont™ Kevlar®-Faser, die von Garnen und ballistischen Geweben bis hin zu Seilen und Bekleidung Stärke, Flexibilität und einen Schutz mit leichtem Gewicht verleiht. Sie ist leicht, robust und außergewöhnlich stark und wird verwendet, um Kleidung, Zubehör und Ausrüstung sicher und schnittfest zu machen.



CORDURA®

Dieses extrem haltbare und robuste Material dient zur Verstärkung besonders stark beanspruchter Partien wie Knie, Taschen und Ärmel. Das Material ist außerdem Wasser und Schmutz abweisend, pflegeleicht und dauerhaft formstabil.

Es handelt sich dabei um ein Hightech-Gewebe aus Polyamidfasern mit Lufttextur, das den härtesten Anforderungen an Stärke und Strapazierfähigkeit genügt. CORDURA® ist ein Warenzeichen der INVISTA Inc.

Thinsulate™

Thinsulate™

Thinsulate™ hat im Vergleich zu seinem Gewicht sehr hohe Isoliereigenschaften. Die feinen Fasern der Thinsulate™-Isolierung absorbieren Luftmoleküle, die sich zwischen dem Körper und der Außenseite befinden. Je mehr Luft ein Material an einer bestimmten Stelle aufnimmt, desto besser funktioniert seine Isolierung gegenüber den kalten Außenluft.

Thinsulate™ ist atmungsaktiv, feuchtigkeitsresistent und maschinenwaschbar. Thinsulate™ ist ein Warenzeichen von 3M™.



Coolmax®

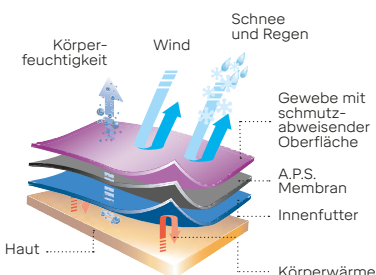
Coolmax®-Gewebe transportieren die Feuchtigkeit vom Körper weg und trocknen extrem schnell, damit Sie sich immer angenehm kühl und trocken fühlen. Die Coolmax®-Faser ist eine speziell entwickelte Polyesterfaser mit einer vergrößerten Oberfläche. Die Faser bildet ein Ableitungssystem, das Feuchtigkeit von der Haut zur Außenschicht des Stoffes transportiert, wo sie sich ausbreitet und schnell trocknet.

Die Eigenschaften von Coolmax® liegen somit in der Faserstruktur selbst und bleiben daher Wäsche für Wäsche erhalten. Coolmax® ist ein Warenzeichen der INVISTA Inc.



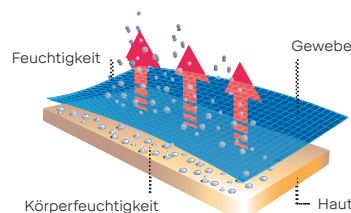
APS

Dieses dreilagige Gewebe ist hochgradig atmungsaktiv und schützt vor Wind, Wasser und Schmutz.



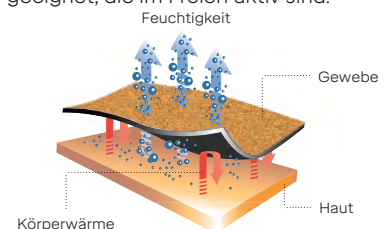
AVS

Ein atmungsaktives Material, das Ihren Körper trocken hält – weil es Schweiß und Feuchtigkeit von der Haut weg transportiert.



AIS

Dieses leichte und weiche Microfleece-Material ist dank seiner guten Wärmeisolation und seines hohen Feuchtigkeitstransports als mittlere Bekleidungsschicht für alle geeignet, die im Freien aktiv sind.

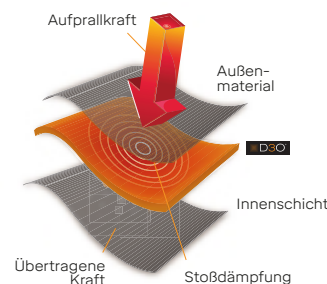




D30®

Die intelligenten D30®-Materialien wurden speziell als Schlagschutz und Stoßdämpfung entwickelt. Der einzigartige und patentierte Polymer-Verbundstoff enthält einen Energie absorbierenden, gelartigen Stoff. Die Materialmoleküle können sich unter Normalbedingungen ungehindert bewegen. Kommt es aber zu einer Kräfteinwirkung, vernetzen sie sich zu einer aufprallabsorbierenden Verbindung. Anschließend löst sich die Vernetzung der Moleküle wieder und das Material gewinnt

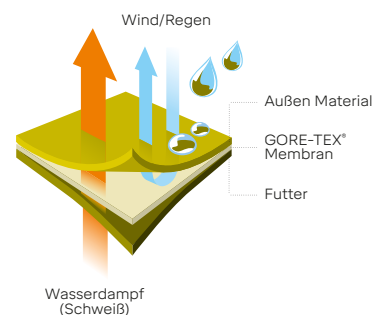
seine Flexibilität zurück. Diese einzigartige Eigenschaft bietet hervorragenden Schlagschutz. Das vielseitige, flexible Material ist für zahlreiche Einsatzbereiche geeignet. Hinweis: D30® wird nicht hart. Snickers Workwear verwendet verschiedene D30®-Materialien, die speziell auf eine Vielzahl von Temperaturen ausgerichtet sind und mehr Dämpfung, Langzeitkomfort und hervorragenden Schlagschutz in den Hauptkontaktbereichen sicherstellen.



GORE-TEX®

Technische Kleidungsstücke mit GORE-TEX® sind extrem haltbar, wasserdicht und sorgen den ganzen Tag lang garantiert für Trockenheit und angenehmen Tragekomfort. Die GORE-TEX®-Membran weist 1,4 Milliarden Poren pro Quadratzentimeter auf. Diese Poren sind 20.000 Mal kleiner als ein Wassertropfen, aber rund 700 Mal größer als

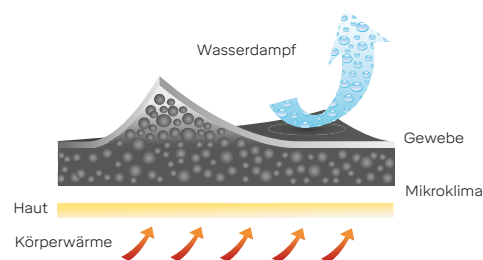
ein Wasserdampfmolekül. Auf diese Weise ist die Membran von außen wasserdicht, während Körperfeuchtigkeit in Form von Wasserdampf problemlos entweichen kann. Das spezielle GORE-SEAM®-Band sorgt für 100 % wasserdichte Nähte. GORE-TEX® ist ein Warenzeichen der W. L. Gore & Associates, Inc.




37.5®

Bei Stoffen mit der 37.5-Technologie absorbieren patentierte und natürlich aktive Partikel ständig Wasserdampf auf Faserebene und leiten diesen ab. Diese aktiven Partikel bieten nicht nur eine um 800 % größere Faseroberfläche, sondern sie entwickeln auch eine einzigartige Trocknungskraft zur Ableitung von Wasserdampf von der Haut. Durch die aktive Reaktion auf die Körperwärme

nutzen die Partikel diese Energie des Körpers zur Beschleunigung der Dampfableitung und der Umwandlung von Flüssigkeit in Dampf, wodurch der Trocknungsprozess wiederum erheblich schneller abläuft. Je wärmer der Körper wird, desto stärker werden die Antriebskräfte zur Beseitigung der Feuchtigkeit und desto angenehmer bleiben die Kleidungsstücke. 37.5® ist ein Warenzeichen der Cocona, Inc.



A close-up portrait of a man with a full, dark beard and mustache, smiling warmly. He is wearing a dark blue, short-sleeved t-shirt with a subtle mesh-like texture. The background is a plain, light grey.

KOKOSNÜSSE & VULKANISCHER SAND STEIGERN DEINE LEISTUNG.

Top-Athleten bedienen sich schon lange der Vorzüge von Funktionsbekleidung. Das können Handwerksprofis auch. Snickers Workwear ist einer der ersten Hersteller, der die 37.5® Technologie in seiner Kleidung einführt.

* **JEDER ATHLET** wird Dir eins bestätigen: Wenn es um die richtige Bekleidung geht, stehen Leistung und Komfort in direktem Zusammenhang. Dr. Gregory W. Haggquist, Erfinder und Chef-Techniker bei dem bahnbrechenden Stoffhersteller 37.5® sagt, dass ein Athlet seine Leistung bis zu 26% verbessern kann, wenn er fortschrittliche Technologie verwendet.

Jetzt gibt es endlich eine Arbeitsbekleidungskollektion auf der 37.5® Technologie Basis, die jedem Handwerker helfen kann seine Leistung zu verbessern. Der Name kommt von der idealen relativen Luftfeuchte des Mikroklimas auf unserer Haut und der idealen, durchschnittlichen Körpertemperatur des Menschen.

„Eigentlich hatten wir uns auf geruchshemmende Stoffe mit aktivem Carbon spezialisiert, aber bei einer Versuchsreihe haben wir herausgefunden, dass es sich perfekt zur Regulierung der Körpertemperatur eignet“, sagt Haggquist. Haggquist hat auch entdeckt, dass eingebettete aktive Carbon Partikel die Umwandlung vom flüssigen zum gasförmigen Zustand beschleunigt und so den Körper kühlt, wenn dieser zu warm ist und erwärmt, wenn dieser zu kalt ist. Anders als andere feuchtigkeitsregulierende Materialien, verhindert die 37.5® Technologie Schwitzen von vornherein.

„Das Problem mit den Materialien ist, dass sich diese vollsaugen und quasi erst mit dem Problem auseinandersetzen, wenn es schon da ist; Du schwitzt und dann arbeitest es erst“, sagt Haggquist. „Das ist zu spät. Du willst ein Material, welches Deine Bedürfnisse sofort erkennt.“

Die aus vulkanischem Sand und aktiviertem Carbon aus Kokosschalen fabrizierten, aktiven Partikel, sind tief in das Material eingebettet, um schnelles Trocknen und effizientes Kühlen des Körpers zu gewährleisten. Die mikroskopischen Carbon Partikel können infrarotes Licht des

Körpers sowohl aufnehmen, als auch wieder abgeben, so dass die Haut – je nach Bedarf – schnell aufgeheizt oder runtergekühlt wird.

„Wir haben mit Outdoorbekleidung angefangen und haben dann in den Lifestyle und Outdoor Sektor expandiert – jetzt machen wir Workwear“, sagt Haggquist. „Je komfortabler der Handwerker bei seiner Arbeit ist, desto produktiver ist er, außerdem reduziert sich das Risiko von Fehlern und Unfällen.“

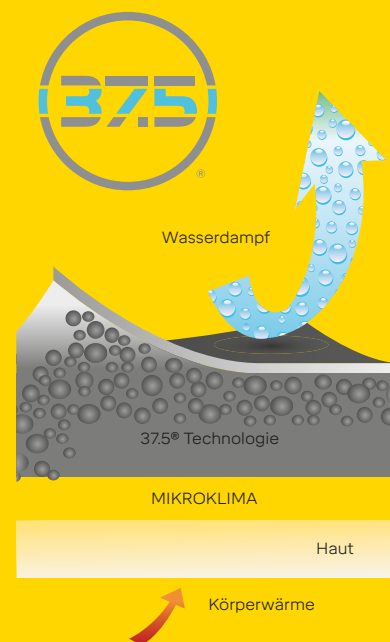
Henry Lundberg - R&D Manager bei Snickers Workwear – sagt, dass es sich alles um das Maximieren von Komfort dreht, um ein besseres Arbeitserlebnis zu schaffen.

„Diese Technologie passt perfekt zu unserer Arbeitskleidung, mit ihrer hervorragenden Absorptionseigenschaft“, sagt Lundberg. „Wir haben mehrere ähnliche Technologien getestet, aber keine war so reaktionsstark wie 37.5®.“

Laut Lundberg wünscht sich eine steigende Zahl an Nutzern, eine Bekleidung mit besten Kühl-, Lüftungs- und Absorptionseigenschaften.

„Unsere Einführung der 37.5® Teile in die Kollektion ist eine Reaktion auf unsere Kundenwünsche – speziell von Kunden aus wärmeren Regionen, mit langen, heißen Wetterphasen“, erklärt Lundberg. Snickers Workwear hat sowohl Labor- als auch Live-Tests mit 37.5® an Verbrauchern durchgeführt, bevor die Technologie Bestandteil der Kollektion wurde. „Unsere Kunden haben uns ein sehr positives Feedback gegeben und haben den Vorteil dieses Materials lobend erwähnt, speziell bei warmem Wetter.“

„Diese bahnbrechende state-of-the-art Technologie passt perfekt zu unserer Strategie, die beste Arbeitskleidung auf dem Markt zu liefern, die für verbesserte Effizienz und Komfort steht. Dies sind einzigartige Features und es fühlt sich großartig an, der erste ArbeitsbekleidungsHersteller zu sein, diese auf dem Markt zu präsentieren.“ ■



37.5® Aktiv-Partikel Technologie speichert und gibt Wasserdampf ab, um das perfekte Mikroklima am Körper zu schaffen.

So funktioniert's:

* Bei Stoffen mit der 37.5-Technologie absorbieren patentierte und natürlich aktive Partikel ständig Wasserdampf auf Faserebene und leiten diesen ab. Diese aktiven Partikel bieten nicht nur eine um 800 % größere Faseroberfläche, sondern sie entwickeln auch eine einzigartige Trocknungskraft zur Ableitung von Wasserdampf von der Haut. Durch die aktive Reaktion auf die Körperwärme nutzen die Partikel diese Energie des Körpers zur Beschleunigung der Dampfableitung und der Umwandlung von Flüssigkeit in Dampf, wodurch der Trocknungsprozess wiederum erheblich schneller abläuft. Je wärmer der Körper wird, desto stärker werden die Antriebskräfte zur Beseitigung der Feuchtigkeit und desto angenehmer bleiben die Kleidungsstücke. 37.5® ist ein Warenzeichen der Cocona, Inc.

Vorteile der 37.5® Technologie:

- Sie sorgt dafür, dass die ideale Körpertemperatur gehalten wird, so dass der Nutzer bessere Leistung erbringen kann.
- Materialien, die mit der 37.5® Technologie gemacht wurden, trocknen bis zu 5-mal schneller als traditionelle Funktionsmaterialien.
- Die Aktiv-Partikel sind permanent in das Material eingebettet, diese werden nie ausgewaschen oder ihre Funktion verlieren.
- Die Technologie ist aus natürlichen Materialien gemacht.

“JE KOMFORTABLER DER HANDWERKER BEI SEINER ARBEIT IST, DESTO PRODUKTIVER IST ER, AUSSERDEM REDUZIERT SICH DAS RISIKO VON FEHLERN UND UNFÄLLEN”

Farbschlüssel.



04 Schwarz



05 Orange



06 Gelb



07 Aschgrau



08 Alu



09 Weiß



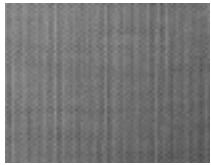
12 Braun



16 Chili



17 Ozean Blau



18 Grau



20 Khaki



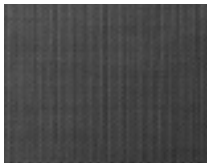
28 Grau Melange



32 Olivegrün



34 Dunkelblau Melange



48 Steingrau



51 Petrol



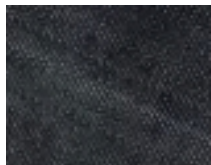
54 Wolkenblau



55 Signalorange



58 Stahlgrau



65 Denim



66 Signalgelb



74 Anthrazit-Schwarz



86 Navy Camouflage



87 Anthrazit Camouflage



95 Navy



98 Anthrazit Melange

Symbolschlüssel.

Diese Symbole helfen Ihnen, das richtige Produkt zu finden. Sie sind als Entscheidungshilfe neben den Produktbeschreibungen dieser Broschüre aufgeführt. Es gelten folgende Definitionen:

CE-Symbole



Richtlinie für Persönliche Schutzausrüstung (PSA) (89/686 EWG). Individuelle Klassifizierung bei jedem Kleidungsstück.

EN 20471



EN 20471 Warnkleidung (siehe Seite 147)

EN 343



EN 343 Schutz gegen Regen (siehe Seite 134)

EN 388



EN 388 Handschuhe, die vor mechanischen Gefahren schützen (siehe Seite 143)

EN 511



511 Schutz Handschuhe gegen Kälte (siehe Seite 143)

EN 407



Handschuhe gemäß EN 407 schützen vor Gefährdung durch Hitze (siehe Seite 143).

EN 14404



Knieschutznorm EN 14404 (siehe Seite 115)



Wasserfest



Windschutz



Hitzeschutz



Knöchelschutz



Fingerschutz



Daumenschutz



Komfortables Leder



Isoliert



Ölschutz

Innovation



Flexi Attachment System



MultiPocket™



Handy



KneeGuard™



KneeGuard Pro™



Mechanical Air Flow™

Handschuhsymbole



Präzision – Leichter und flexibler Handschuhe mit Schwerpunkt auf Fingerfertigkeit und Passform.



Power – Schwerer und robuster Handschuhe mit Schwerpunkt auf Komfort, Schutz und Griffbarkeit



Leitfähiges Material zur Bedienung von Smartphones



Schnittschutz



Handwäsche



Max. Waschtemperatur 40 °C



Max. Waschtemperatur 60 °C



Max. Waschtemperatur 70 °C



Nicht bleichen



Nicht im Wäschetrockner trocknen



Bei normaler Temperatur im Wäschetrockner trocknen



Flach trocknen



Nicht bügeln



Bei max. 110 °C bügeln



Bei max. 150 °C bügeln



Bei max. 200 °C bügeln



Nicht chemisch reinigen



Chemische Reinigung

Patentiertes und eingetragenes Gemeinschaftsgeschmacksmuster (Registered Community Design, RCD)

Innovation und Produktentwicklung bilden das Herzstück von Snickers Workwear. Daher sind zahlreiche unserer Produkte und Lösungen patentiert. Viele Produkte sind zudem eingetragene Gemeinschaftsgeschmacksmuster (RCD). In diesem Katalog haben wir Produkte mit registriertem Geschmacksmuster oder Funktionen, die zum Patent angemeldet oder patentiert sind, mit den nachfolgend aufgeführten Symbolen gekennzeichnet. Weitere Informationen finden Sie auf snickersworkwear.com.



Dieses Produkt ist in bestimmten Ländern Europas und weltweit patentiert oder zum Patent angemeldet.



Dieses Produkt hat ein eingetragenes Gemeinschaftsgeschmacksmuster (Registered Community Design, RCD) oder eine nationale Geschmacksmustereintragung.



Tipps für die Wäsche.

Waschmaschine.

- Lesen Sie die Waschanleitung auf dem Pflegeetikett Ihres Kleidungsstücks.
- Achten Sie darauf, dass alle Reißverschlüsse, Knöpfe, Druckknöpfe, Klettverschlüsse usw. geschlossen sind und drehen Sie das Kleidungsstück auf links, bevor Sie es in die Waschmaschine geben, damit der Stoff nicht beschädigt wird.
- Vor allem Reflexstreifen (z. B. an Warnkleidung) zerkratzen leicht durch Reißverschlüsse und andere scharfkantige Elemente. Diese Kratzer können die Reflexionseigenschaften und somit die Sicherheit des Trägers beeinträchtigen.

Waschmittel.

- Verwenden Sie umweltschonendes, hautfreundliches Waschmittel.
- Verwenden Sie für Wollkleidung spezielles Wollwaschmittel.
- Achten Sie zum Schutz von Umwelt und Fasern darauf, dass Sie das Waschmittel nicht überdosieren. Dann entstehen auch keine Waschmittelflecken an der Kleidung.
- Verwenden Sie keinen Weichspüler, da er viele schädliche Chemikalien enthalten kann, die nicht immer auf dem Etikett aufgeführt sind.

Temperatur.

Wählen Sie bei nur leicht verschmutzter Wäsche eine niedrigere Temperatur, um Energie zu sparen und die Fasern zu schonen. Wenn Sie bei 40 statt bei 60 Grad waschen, sparen Sie fast 50 % Energie.

Trocknen.

- Hängen Sie Ihre Wäsche am besten zum Trocknen drinnen oder draussen auf anstatt einen Trockner zu verwenden.
- Wählen Sie bei Verwendung eines Trockners keine hohen Temperaturen. Hierdurch sparen Sie Energie, verhindern ein Einlaufen der Kleidung und schonen das Gewebe.
- Nehmen Sie die Kleidung nach dem Waschen direkt aus der Waschmaschine und hängen Sie sie auf, um ein Zerknittern zu vermeiden.

Materialien.

- Sie können Gewebe, Reflexstreifen und Aufdrucke schonen, indem Sie Kleidungsstücke vor dem Waschen auf links drehen.

- Wolle ist ein Naturprodukt mit selbstreinigenden Eigenschaften. Sie braucht nicht so häufig gewaschen zu werden wie Baumwolle oder synthetische Materialien.
- Die Pflegehinweise sollten insbesondere beim Waschen von Regenkleidung genau befolgt werden. Manchmal hat Regenkleidung verschweißte Streifen, die beim Waschen und Trocknen beschädigt werden können. Andere Regenkleidung muss im Trockner getrocknet oder gebügelt werden, um die Imprägnierung zu erneuern.

Hochsichtbare Warnkleidung.

Denken Sie daran, dass Ihre Warnkleidung nur dann Sicherheit bietet und die Auflagen erfüllt, wenn sie sauber ist. Verschmutzte Kleidung ist wesentlich weniger gut sichtbar und kann Sie in Gefahr bringen.